

Osnovni podaci o namjeni aplikacije

Aplikacija SignErgy omogućava korištenje eLEMENT@ Internet bankarstva namijenjenog poslovnim subjektima na novim verzijama Internet preglednika Google Chrome, Mozilla Firefox i Microsoft Edge. Tu se prvenstveno misli na korisnike koji koriste Smart kartice ili USB stickove za autentifikaciju i autorizaciju naloga (PKI platforma).

Preuzimanje aplikacije

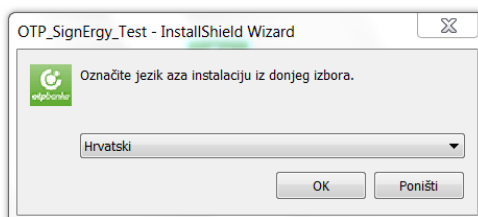
Aplikacija se preuzima na računalo nakon prijave na slijedećem linku:

https://elementa.otpbanka.hr/IBposlovni/OTPelementa/otp_banka/pki_support

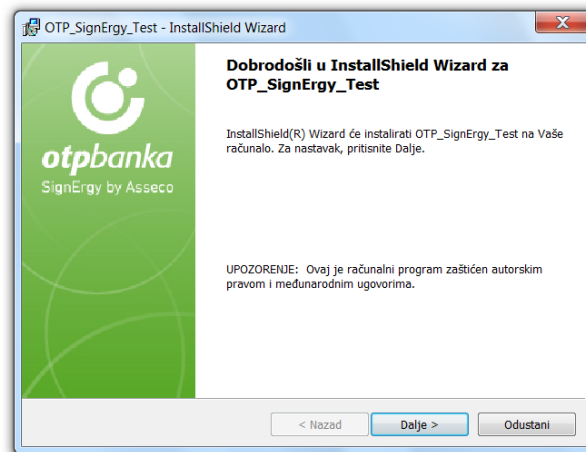
Nakon preuzimanja aplikacije i pohrane na lokalni disk računala, potrebno je pokrenuti instalaciju sa datotekom: **OTP_SignErgy_installer.exe**

Instalacija aplikacije

1. Na zaslonu računala prikazuje se InstallShield Wizard. Sa opcijom „OK“ potvrdite izabrani jezik:



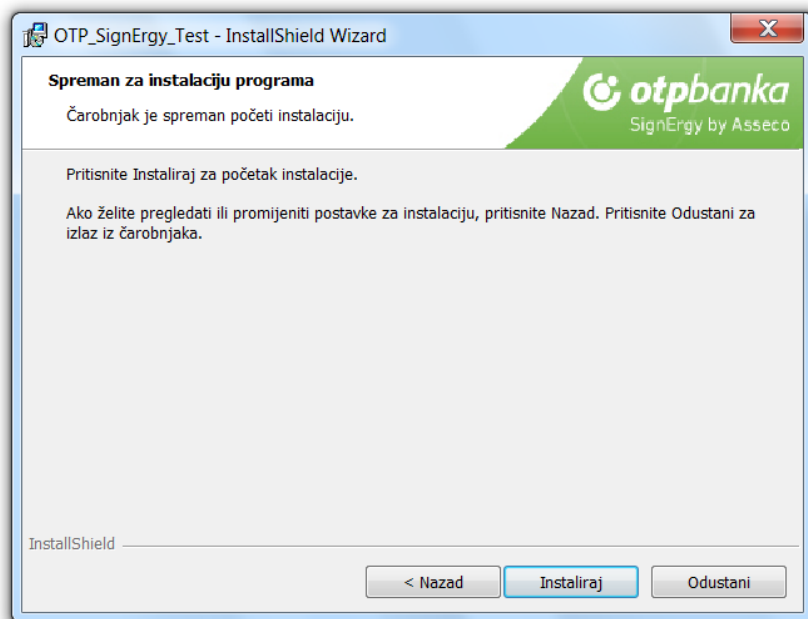
2. Nastavak instalacije potvrdite sa opcijom „**Dalje**“:



3. Potrebno je pročitati i prihvatiti Licenčni ugovor prihvaćanjem sadržaja izjave. Za nastavak instalacije potrebno je odabrati opciju „**Dalje**“:



4. Instalacija se započinje odabirom opcije „Instaliraj“



5. Instalacija aplikacije zahtjeva određeno vrijeme, potrebno je pričekati oko jedne minute:

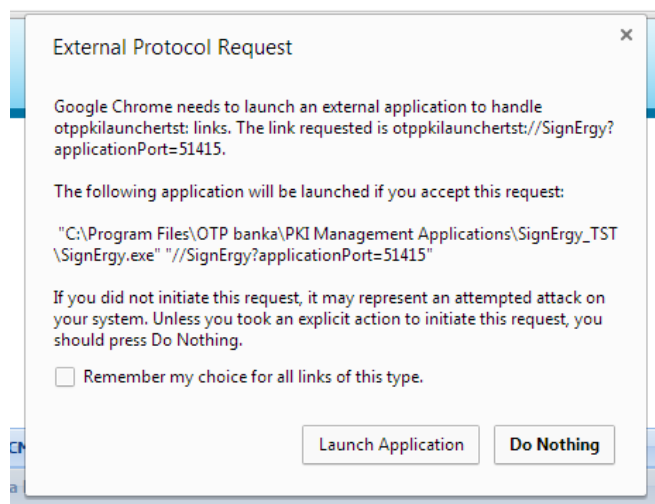


6. Završetak instalacije potrebno je potvrditi sa opcijom „Završi“.

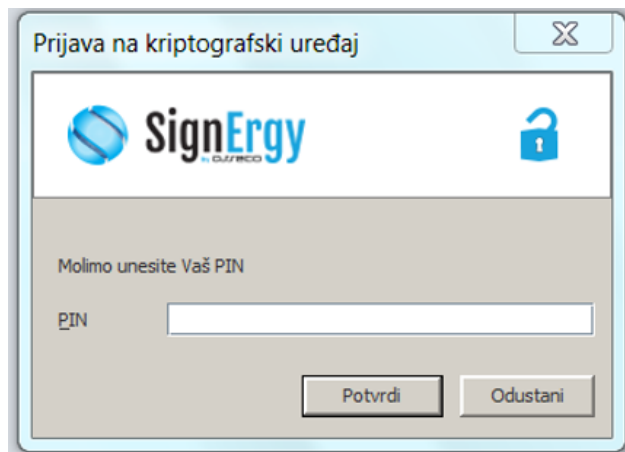


Prijava za radu u aplikaciji eLEMENT@ Internet bankarstvo

Nakon instalacije programa SignErgy računalo je spremno za prijavu u eLEMENT@ Internet bankarstvo i pomoću novih internet preglednika Google Chrome, Mozilla Firefox i Microsoft Edge. Prilikom prve prijave potrebno je potvrditi tj. dozvoliti pokretanje SignErgy aplikacije – External Protocol Request sa opcijom „Launch Application“. Preporučuje se označiti opciju pamćenja (x - Remember my choice for all links of this type) kako se upit ne bi ponavljao prilikom svake prijave za rad u Internet bankarstvu:



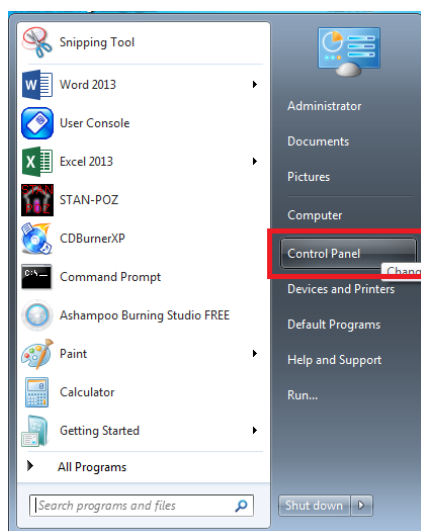
Unesite PIN smart kartice ili PKI USB sticka za prijavu za rad u eLEMENT@ Internet bankarstvo za poslovne subjekte.



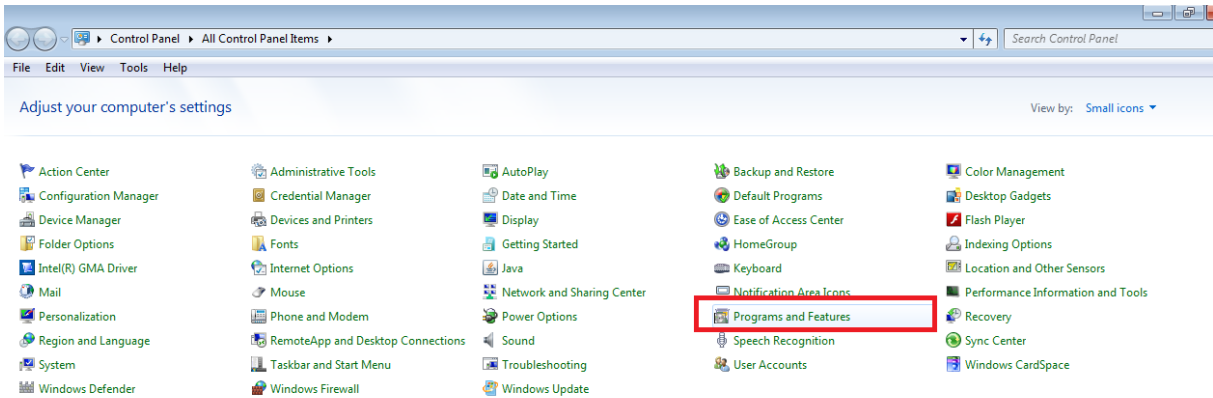
Deinstalacija aplikacije

Ako zbog bilo kojeg razloga želite deinstalirati aplikaciju SignErgy, putem upravljačke ploče, odabirom opcije „Programi i značajke“ moguće je ukloniti instalaciju.

Ukoliko ste korisnici operativnog sustava Windows 7 deinstalaciju započinjete klikom ikone za Start i odabirom opcije „Upravljačka ploča“ („Control Panel“). Kod operativnih sustava Windows 8 i Windows 10 u pretragu upišite „Upravljačka ploča“ („Control Panel“).



Na upravljačkoj ploči odaberemo opciju „Programi i značajke“ („Programs and Features“).



Na popisu svih instaliranih programa na Vašem računalu odaberite aplikaciju OTP SignErgy te klikom na „Deinstaliraj“ („Uninstall“) i potvrdom započinjete postupak deinstaliranja.

