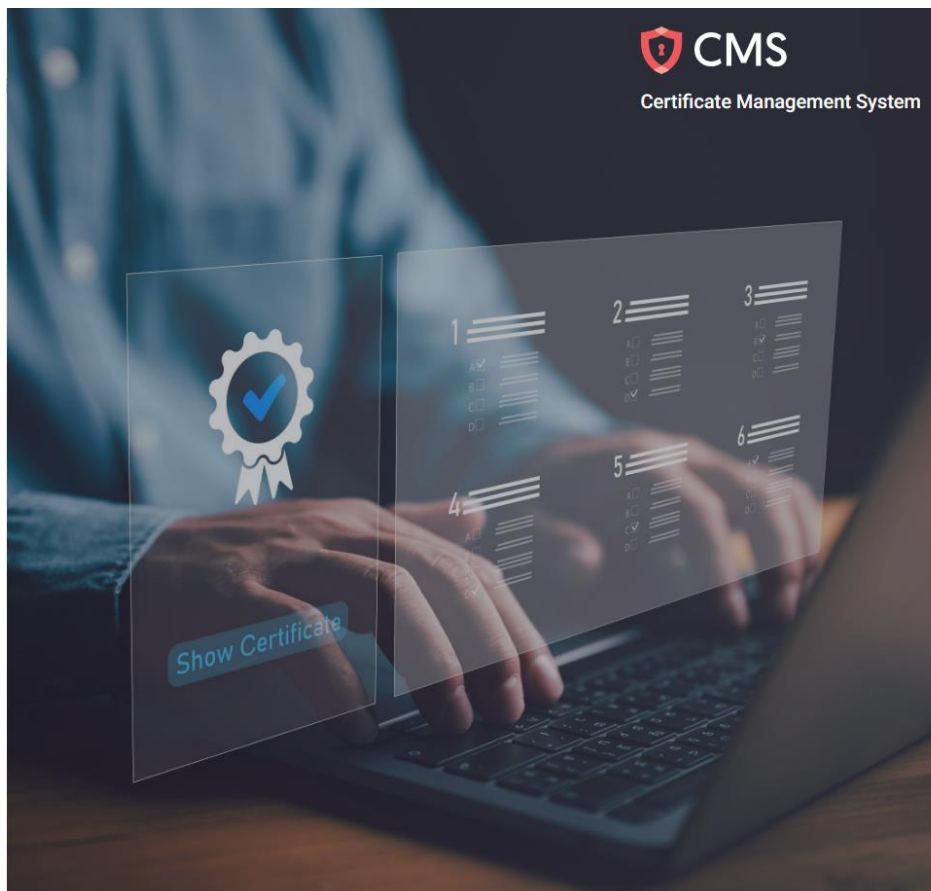


Uputa za inicijalnu aktivaciju PKI uređaja za pristup Element@ Internet bankarstvu za pravne osobe!

Korak 1.

Spojite PKI uređaj na vaše računalo (USB stick ili čitač kartica skupa s PKI SmartCard uređajem) te otvorite Web stranicu CMS portala <https://smart.otpbanka.hr/cms-user-portal/auth> i kliknite na tipku za prijavu Kriptografskim uređajem (Smart Card, USB token)



 Hrvatski

Odaberite način prijave za nastavak

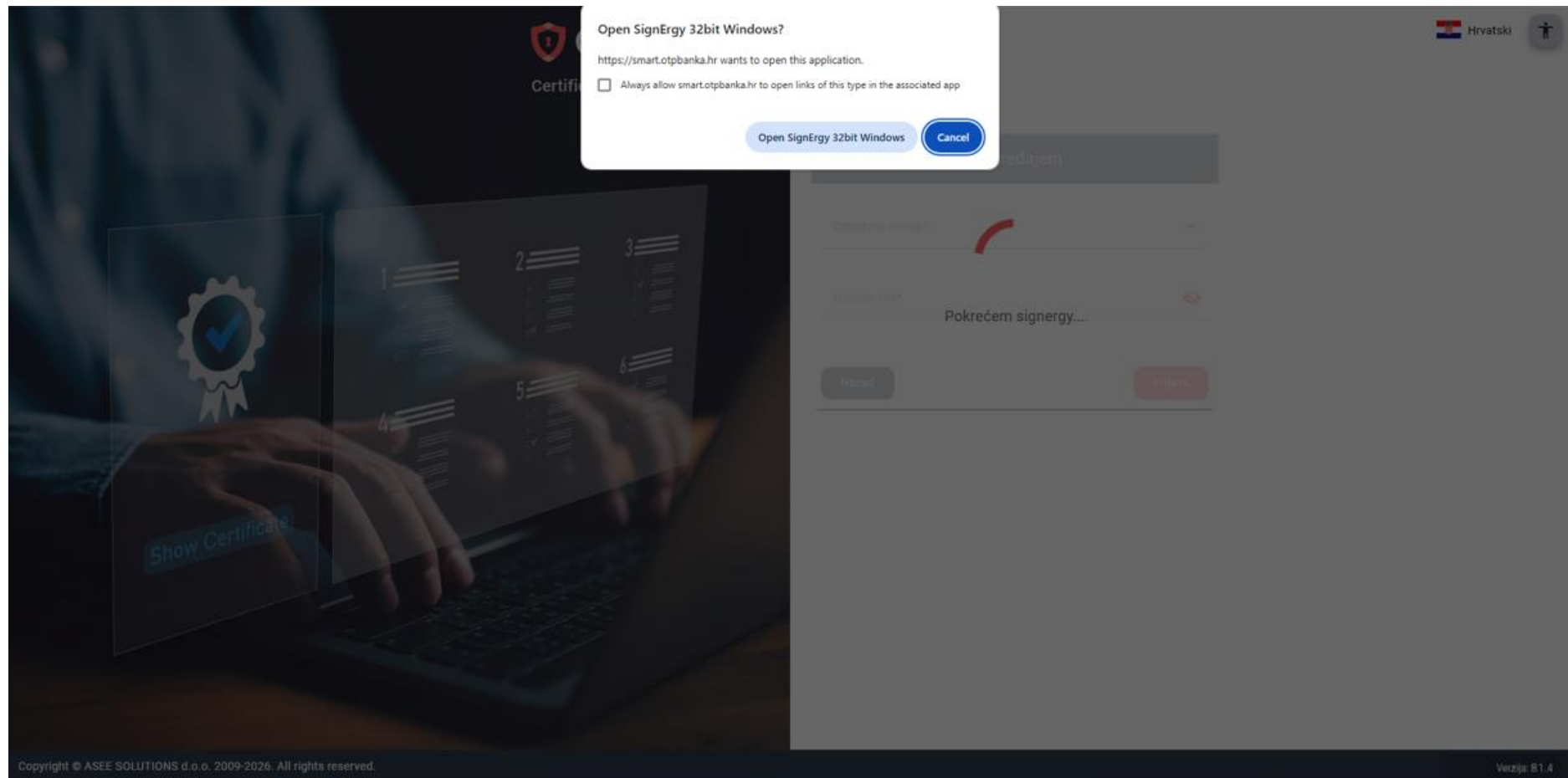
Kriptografski uređaj (Smart Card, USB token)

Nemate izdanih certifikata?

Obratite se kontakt centru ili provjerite email

Korak 2.

Dozvolite pregledniku da otvori aplikaciju SignErgy.



Korak 3.

Odaberite kriptografski uređaj s popisa.



Hrvatski

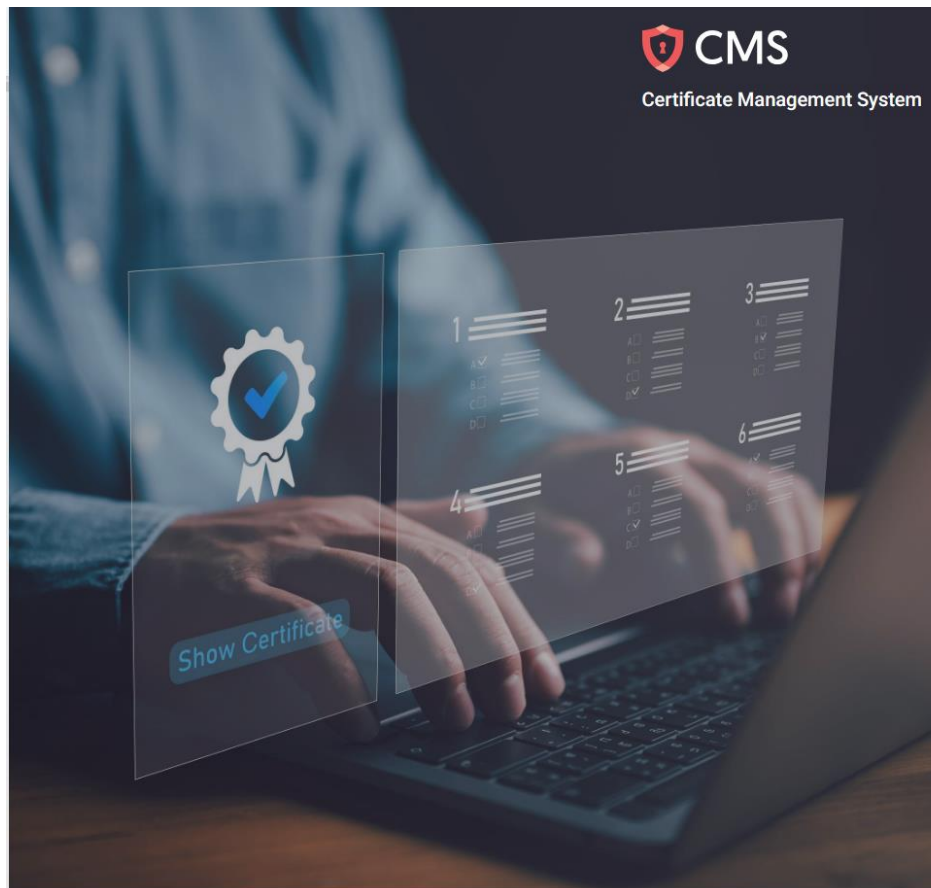
Prijava kriptografskim uređajem

Odaberite uređaj*
OTP USB key
Token model: eToken
Serijski broj tokena: 02CB410F

Unesite PIN iz koverte*

Korak 4.

Unesite jednokratni PIN koji vam je dostavljen u kuverti



Hrvatski

Prijava kriptografskim uređajem

Odaberite uređaj*
OTP USB key
Token model: eToken
Serijski broj tokena: 02CB410F

Unesite PIN iz koverte*
123456

[Nazad](#) [Aktiviraj uređaj](#)

Korak 5.

Postavite novi PIN i ponovite unos novog PIN-a te kliknite na tipku Postavi PIN

The screenshot shows a web interface for activating a hardware device. At the top left is the 'CMS' logo, and at the top right is the Croatian flag and the text 'Hrvatski'. The main heading is 'Aktivacija hardware-skog uređaja'. On the left, there is a progress indicator with two steps: '1 Postavljanje PINa' (highlighted in red) and '2 Informacije o uređaju'. The main content area is titled 'Registrirajte smart karticu ili USB uređaj' and contains two input fields: 'PIN*' and 'Ponovi PIN*'. Below these fields are two links: 'Prikaži pravila PIN-a' and 'Prikaži PIN-ove'. At the bottom of the form are two buttons: 'Ne želim promijeniti PIN' (highlighted in red) and 'Postavi PIN'.

Korak 6.

Pričekajte dok aplikacija postavi novi PIN

Nakon ovog koraka, PIN je izmijenjen a Vaš uređaj je aktiviran. Možete pristupiti element@ Internet bankarstvu preko sljedeće poveznice:
<https://elementa.otpbanka.hr/>

Za pregled dodatnih informacija o uređaju u CMS portalu, odaberite ekran *Informacije o uređaju*

CMS Hrvatski

Aktivacija hardware-skog uređaja

- 1 Postavljanje PINa
- 2 Informacije o uređaju**

Informacije o uređaju

Serijski broj tokena
02CB410F

PIN autentikacijskog certifikata
12361236

Kod za otključavanje
bBCA39213FB5547D

Potvrđujem da sam spremio PIN-ove.

Copyright © Asseco SEE 2009-2025. All rights reserved. Verzija: 8.1.4